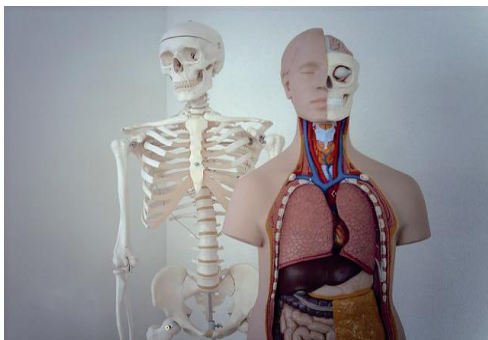


## MEDIZINISCHE GRUNDLAGENKURSE MIT ZERTIFIKAT

Verschiedene Registraturorganisationen wie EMR, ASCA, SPAK etc., haben Mindeststunden in den medizinischen Grundlagen vorgegeben, um eine Anerkennung bei diversen Krankenkassen zu erreichen.

Alle zukünftigen Therapeutinnen und Therapeuten, Naturärzte / Naturärztinnen, Heilpraktiker / Heilpraktikerinnen, Medizinische Masseur / Masseurinnen etc. können bei uns zwischen drei medizinischen Grundlagenausbildungen von 150 Std, 350 Std. oder 600 Std. wählen, um später gemäss Richtlinien der Registraturorganisation eine Anerkennung zu erlangen.



Ausbildungsdauer	150 Std. = 1 Jahr berufsbegleitend 350 Std. = 2 Jahre berufsbegleitend 600 Std. = 2 Jahre berufsbegleitend (1 Tag pro Woche)
Abschluss:	Med. Grundlagen-Zertifikat
Möglichkeiten:	Krankenkassenanerkennung bei EMR / ASCA / SPAK möglich.

### Qualifikationen und Handlungskompetenzen

- Sie verfügen über ein gutes anatomisches, physiologisches und pathologisches Fachwissen.
- Sie können folgerichtig eine Anamnese aufnehmen.
- Sie kennen die Grundsätze der körperlichen Diagnostik.
- Sie kennen die Grundlagen der Psychologie.
- Sie kennen die Grundlagen der Hygiene und Infektiologie.
- Sie kennen die Grundsätze der Gesundheitsförderung.
- Sie können kompetent Erste Hilfe leisten.
- Sie verstehen die medizinische Sprache und können medizinische Berichte lesen.
- Sie kennen die Grundsätze von Gesundheit und Krankheit sowie Rehabilitation.
- Nach bestandener Prüfung bekommen Sie unser Zertifikat, welches Sie bei Bedarf der EMR, ASCA oder SPAK einreichen können.



# AUSBILDUNGSLEHRPLAN

Ausbildungsmodulare (nach den Richtlinien der EMR)	Ausbildungsstunden
<p><b>Medizinische Grundlagen / Medizinisches Fachwissen</b> Anatomie/Physiologie, Pathologie/Krankheitslehre, Medizinische Anamnese und Diagnostik, Erste Hilfe/Notfallmassnahmen, Gesprächsführung/Psychologie</p> <p>⇒ <b>speziell für Therapeuten / Therapeutinnen</b> Zahlungsmöglichkeiten: 1 x 3'750.-- / 2 x 1'931.-- / 4 x 984.-- / 12 x 328.--</p>	<p>MGL 150 Std. Fr. 3'750.—</p>
<p><b>Medizinische Grundlagen / Medizinisches Fachwissen</b> Anatomie/Physiologie, Pathologie/Krankheitslehre, Medizinische Anamnese und Diagnostik, Erste Hilfe/Notfallmassnahmen, Gesprächsführung/Psychologie</p> <p>⇒ <b>speziell für med. Masseur / Masseurinnen</b> Zahlungsmöglichkeiten: 1 x 8'750.-- / 2 x 4'506.-- / 4 x 2'296.-- / 12 x 780.--</p>	<p>MGL 350 Std. Fr. 8'750.—</p>
<p><b>Medizinische Grundlagen / Medizinisches Fachwissen</b> Anatomie/Physiologie, Pathologie/Krankheitslehre, Medizinische Anamnese und Diagnostik, Erste Hilfe/Notfallmassnahmen, Gesprächsführung/Psychologie</p> <p>⇒ <b>speziell für Naturärzte/innen, Heilpraktiker/innen, Homöopathen/innen, Akupunkteure/innen, Ernährungsberater/innen</b> Zahlungsmöglichkeiten: 1 x 15'000.-- / 4 x 3'862.-- / 8 x 1'968.-- / 24 x 668.--</p>	<p>MGL 600 Std. Fr. 15'000.—</p>
<p>Je nach EMR/ASCA oder SPAK/NVS Anerkennung wählen Sie den med. Grundlagenkurs von 150 – 600 Stunden aus.</p> <p>Rufen Sie uns an. Wir beraten Sie gerne. 055 211 85 85</p> <p>Einschreibgebühr Examenskosten</p>	<p>Fr. 150.— Fr. 500.—</p>